



BUKÓSIK KATALÓGUS 2026



KABUTO VERSENYZŐK

Hivatalos Honda HRC Factory MotoGP™ versenyzők

Aleix Espargaro

A gyári Honda HRC csapat tesztpilótája



Joan Mir

A gyári Honda HRC csapat versenyzője
2017-es Moto3 világbajnok
2020-as MotoGP™ világbajnok



ÚJDONSÁGOK

Menetszél- stabilizáló



A szabadalmaztatott menetszél-stabilizáló rendszer szabályozza az aerodinamikus légáramlást a sisak körül menet közben.

Bevezetés 2007

Hátsó légterelő



A Ragles volt az első sisak a világon, amely hátsó légterelővel rendelkezett.

Bevezetés 1998

Felső szellőző



Az RS-1R volt a világon az első sisak, amely felső szellőzőrendszerrel volt ellátva.

Bevezetés 1992

Felső spoiler



A felső spoiler csökkenti a menetszél által keltett felhajtóerőt.

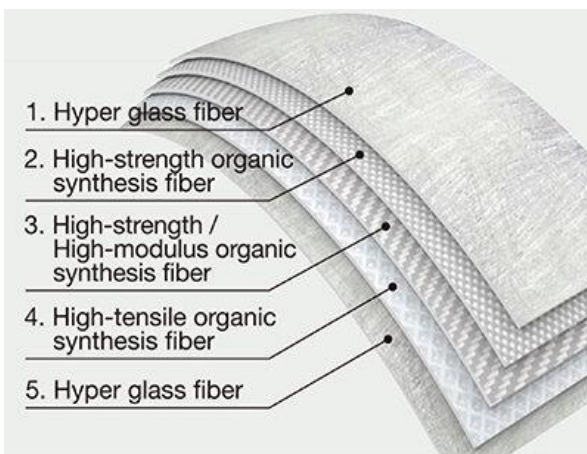
Bevezetés 2021

TECHNOLÓGIA

FELÉPÍTÉS

A.C.T.

(Fejlett Kompozit Technológia)



A Kabuto saját fejlesztésű A.C.T. héjszerkezete Hyper Fiber Glass, nagy szakítószilárdságú és nagy merevségű szerves szálak kombinációjára épül, amelyet minden modellhez és a vonatkozó szabványokhoz külön optimalizáltak.

A gondosan kiegyensúlyozott szál- és gyantaösszetétel könnyű, ugyanakkor megnövelt szilárdságú héjszerkezet kialakítását teszi lehetővé.

T.P.S.

(Fröccsöntött hőre lágyuló műanyag héjtechnológia)



A Kabuto hőre lágyuló műanyag sisakjaihoz kiváló minőségű PC/ABS alapanyagot használ, amely könnyű, mégis nagy szilárdságú külső héjat eredményez.

EPS

Energia-elnyelő bélés



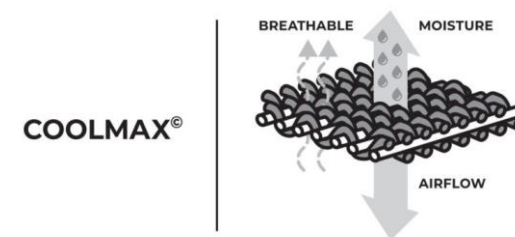
A változó sűrűségű energiaelnyelő bélés fokozott védelmet és jobb illeszkedési kényelmet biztosít.

TECHNOLÓGIA

ALKALMAZOTT MEGOLDÁSOK

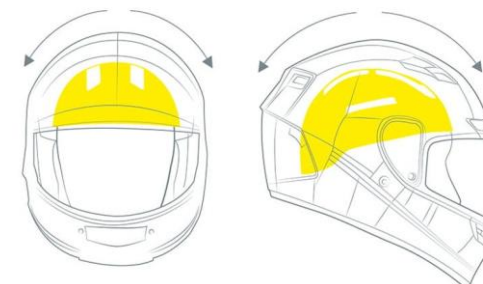
COOLMAX®

A Coolmax szövetek fő jellemzői közé tartozik a kiemelkedő légáteresztő képesség, a hatékony hő- és nedvesség-szabályozás, valamint a gyors száradás.



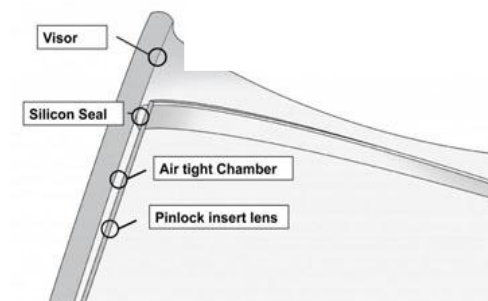
Mips

A Mips biztonsági rendszer egy alacsony súrlódású réteget tartalmaz a bukósisak belsejében, amely bizonyos szögű ütközések esetén lehetővé tesz 10-15 mm-es, többirányú elmozdulást, ezzel segítve a fejre ható forgatóerő csökkentését.



PINLOCK

A Pinlock páramentesítő plexi-betétek nedvszívó anyagból készülnek, megakadályozzák a párasodást és bármilyen körülmények között tiszta látómezőt biztosítanak.



SISAKVÁLASZTÉK

EXCEED



Ryuki



Geosys GT Mips



acoblade F Mips



EXCEED

- Könnyű, mégis erős – a FEM-elemzés gondoskodik a tömeg és a biztonság ideális egyensúlyáról.
- Ütés-elnyelő bélés a jobb védelem érdekében.
- Továbbfejlesztett légáramlás a széles szellőzőcsatornák és a felhasználóbarát szellőzőrendszer révén.
- A Wake Stabilizer (PAT.4311691) csökkenti a légellenállást és a motoros fáradását.
- Fejlett hőre lágyuló műanyag (ABS) héj.
- 2 héjméret 5 méretben a jobb, kompaktabb illeszkedés érdekében.
- Szélesebb belső napellenző a jobb védelemért.
- A kényelemre összpontosító bélés, új arcpárna varrás és COOLMAX® mosható párnázás.
- Szemüvegbarát kialakítás a szemüveg kényelmesebb használatáért.
- Könnyű plexi csere az SAJ Shield System segítségével (PAT.4839373).
- Extraként Pinlock® 120XLT páramentes betét is rendelkezésre áll.
- Mikroracsnis csat, biztonságos többpontos rögzítéssel és könnyű kioldással.



Exceed RBL
Mattfekete / Szürke
08KABTHE005D

Tanúsítvány: ECE 22/06

XS - S | M - L - XL XS - S | M - L - XL

2 héjméret 2 EPS méret

Alap kivitel tömege: (1500gr±50gr)



ZSL – Zestal
08KABTHE004C



Mattfekete
08KABPHE009



Gyöngyház fehér
08KABPHE007



Szürke
08KABPHE010



Ryuki

- Állnál nyitható rendszer.
- Könnyű, optimalizált kialakítás.
- UV-CUT CM-2-P plexi, egyszerűen és gyorsan cserélhető.
- Beépített, behúzható napellenző (CM-2) a kényelemért erős fényviszonyok között.
- Pinlock® 120XLT páramentes betét MaxVision™ technológiával.
- A nagy lélegzőnyílás javítja a láthatóságot és megkönnyíti a lélegzést különböző körülmények között.
- Szemüvegbarát arcpárnák a nagyobb kényelemért.
- A Wake Stabilizer (PAT.4311691) csökkenti a légellenállást, így nagyobb stabilitást biztosít motorozás közben.
- Fejlett hőre lágyuló műanyag (ABS) héj
- Egyszerűen kezelhető szellőzőrendszer a kényelem érdekében.
- Kivehető és mosható bélés.
- Mikroracsni csat a biztonságos és állítható illeszkedésért.
- Szélterelővel rendelkezik, amely csökkenti a menetszél bejutását az áll területén.

Tanúsítvány: ECE 22/06

S - M | L - XL

S - M | L - XL

2 héjméret

2 EPS méret

Alap kivitel tömege: (1700gr±50gr)



Ryuki DF
Trikolor
08KABPHE006E



Strike
08KABPHE005



Mattfekete
08KABPHE004



Középszürke
08KABPHE002



Metálfehér
08KABPHE001

COOLMAX

PINLOCK

Geosys **GT** Mips

- Sokoldalúan használható, közúton és terepen egyaránt – plexivel és védőszemüveggel is.
- 5 fokozatban állítható sild a vakító fény és a szennyeződések elleni védelem érdekében.
- Nagy, billenő felső szellőző és külön állszellőző az optimális légáramláshoz és páramentesítéshez.
- A levehető plexi a sild levétele nélkül is eltávolítható.
- Mips® Evolve Core rendszer a fokozott rotációs ütésvédelemért.
- A Wake Stabilizer (PAT.4311691) csökkenti a légellenállást és a nyak fáradását.
- Könnyű, mégis erős A.C.T. héj a fokozott védelem érdekében.
- Csendes és stabil vezetési élmény, még nagyobb sebességnél is.
- Szemüveggel kompatibilis arcpárnák a motoros kényelme érdekében.
- Nedvesség-elvezető COOLMAX® belső bélés a tartós kényelemért.
- Pinlock® 120XLT páramentes betét MaxVision™ technológiával
- D-gyűrűs szíj a kényelem és a védelem érdekében.

Tanúsítvány: ECE 22/06

S – M – L | XL – XXL

S | M – L | XL – XXL

2 héjméret

3 EPS méret

Alap kivitel tömege: (1700gr±50gr)



'Block' szürke grafika
08KABTHE001



'Block' trikolor grafika
08KABRHE001W



Mattefekete
08KABRHE002B

COOLMAX

Mips

PINLOCK

Aeroblade F Mips

- Mips® Evolve Core rendszer a fokozott rotációs ütésvédelemért.
- Optimalizált aerodinamikai forma CFD-elemzés alapján, a jobb légáramlás és a kisebb légellenállás érdekében.
- A három különböző héjméret pontos illeszkedést, kis tömeget és kompakt kialakítást tesz lehetővé.
- Továbbfejlesztett plexi-kezelés, újratervezett nyitó/záró gombbal.
- Fejlett héjszerkezet, amely a nagy áthatolás-ellenállást kiváló ütés-elnyeléssel kombinálja.
- A Wake Stabilizer (PAT.) csökkenti a menetszél okozta turbulenciát és a motoros fáradását.
- A DAF-R kéttengelyes racsnis mechanizmus és a DAF-1 plexi szoros zárást és csendes működést biztosít.
- Szemüveg-kompatibilis arcpárnák a szemüveg vagy napszemüveg kényelmes viseléséhez.
- Felhasználóbarát illeszkedés, az alsó perem kialakítása megkönnyíti a fel- és levételt.
- Pinlock® 120XLT páramentes betét MaxVision™ technológiával, alapfelszereltségként.
- Biztonságos D-gyűrűs állszíj a megbízható rögzítéshez.

Tanúsítvány: ECE 22/06

S | M - L | XL - XXL

S | M - L | XL - XXL

3 héjméret

3 EPS méret

Alap kivitel tömege: (1450gr±50gr)



Mattefekete
08KABTHE003B



Gyöngyház fehér
08KABTHE002A

COOLMAX



PINLOCK

EXCEED Alkatrészek



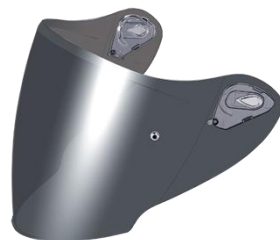
SAJ színtelen
08KAB-PHE-EX11



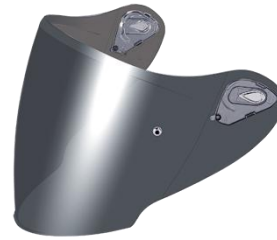
SAJ közepes füstszínű
08KAB-TSH-004



SAJ füstszínű
08KAB-TSH-005



SAJ ezüst tükröződő
08KAB-TSH-003



SAJ sötét ezüst tükröződő
08KAB-TSH-002



SAJ kék tükröződő
08KAB-TSH-001



CF-2 ezüst tükröződő
08KAB-TMR-002



CF-2 sötét szürke
08KAB-PHE-EX12



CF-2 kék tükröződő
08KAB-TMR-001



Állszíj-borítás, sötétszürke
08KAB-TST-009



Belső párnázat

- XS – 18mm – 08KAB-PHE-EX31
- S/M-15mm - 08KAB-PHE-EX32
- M – 15mm - 08KAB-PHE-EX33
- L – 12mm - 08KAB-PHE-EX34
- XL – 9mm - 08KAB-PHE-EX35



SAJ racsnikészlet csavarokkal
08KAB-AVA-253435



SAJ-P Pinlock betét
08KAB-AVA-260635



Pinlock tűkészlet
Exceed – Geosys GT
Aeroblade-F – Ryuki
08KAB-TPN-006



Arcpárna készlet

- XS/M – 35mm – 08KAB-PHE-EX21
- S/L – 30mm – 08KAB-PHE-EX22
- XL – 25mm - 08KAB-PHE-EX22

Ryuki Alkatrészek



CM-2-P színtelen
08KAB-PHE-RY11



CM-2-P füstszínű
08KAB-TSH-009



CM-2-P kék tükröződő
08KAB-TSH-006



CM-2-P ezüst tükröződő
08KAB-TSH-008



CM-2-P sötét ezüst tükröződő
08KAB-TSH-007



CM-2 füstszínű
08KAB-TSU-003



CM-2 kék tükröződő
08KAB-TSU-001



CM-2 ezüst tükröződő
08KAB-TSU-002



YS17 állvédő
08KAB-TCV-001 (mattefekete)



Párásodásgátló N°11
08KAB-TBR-001



Szélfogó N°6
08KAB-TWS-001



CM-2 plexi racsnikészlet
08KAB-PHE-RY13



Ryuki Pinlock
08KAB-PHE-PIN



Pinlock tűkészlet
Exceed – Geosys GT
Aeroblade-F – Ryuki
08KAB-TPN-006



YS17 állszíjborítás készlet
08KAB-TSH-015



E-YS17 arcpárna készlet

- XS – 50mm – 08KAB-PHE-RY21
- S – 45mm – 08KAB-PHE-RY22
- M/L/XL – 35mm – 08KAB-PHE-RY23
- XXL – 25mm – 08KAB-PHE-RY24



E-YS17 belső párnázat

- XS – 21mm – 08KAB-PHE-RY31
- S – 18mm – 08KAB-PHE-RY32
- M – 12mm – 08KAB-PHE-RY34
- L – 15mm – 08KAB-PHE-RY33
- XL – 10mm – 08KAB-PHE-RY35
- XXL – 8mm – 08KAB-PHE-RY36



CD-1 színtelen
08KAB-RHE-0041



CD-1 füstszínű
08KAB-RHE-0031



CD-1 tükröződő plexi
08KAB-TSH-010



Szélfogó N°8
08KAB-TWS-002



Párásodásgátló N°13
08KAB-TBR-003



Geosys CD-1 Pinlock betét, színtelen
08KAB-RHE-0051



Pinlock tű készlet
Exceed – Geosys GT
Aeroblade-F – Ryuki
08KAB-TPN-006



Geosys D20F sild
08KAB-TVR-001 (mattfekete)
08KAB-TVR-002 (matt sötétszürke vörös)
08KAB-TVR-003 (fehér kék vörös)

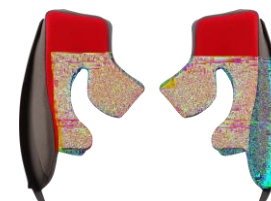


Geosys CD1 – plexi racsni készlet
08KAB-RHE-0061



Geosys E-D20F belső párnázat,
piros

- XS – 15mm - 08KAB-RHE-020
- S - 9mm - 08KAB-RHE-021
- M – 15mm - 08KAB-RHE-022
- L – 9mm - 08KAB-RHE-023
- XL – 12mm - 08KAB-RHE-024
- XXL – 6mm - 08KAB-RHE-025



Geosys E-D20F arcpárna készlet, piros

- XS – 35mm - 08KAB-RHE-011
- S – 30mm - 08KAB-RHE-012
- M – 25mm - 08KAB-RHE-013
- L/XL – 20mm - 08KAB-RHE-014
- XXL – 15mm - 08KAB-RHE-015

Aeroblade F Mips Alkatrészek



DAF-1 plexi, színtelen
08KAB-AER-200635



DAF-1 plexi, közepes
füstszínű
08KAB-AER-202535



DAF-1 kék tükröződő
08KABAER190535



Aeroblade-F belső párnázat

- XS – 15mm – 08KAB-TPA-004
- S -9mm - 08KAB-TPA-005
- M – 9mm - 08KAB-TPA-006
- L – 9mm - 08KAB-TPA-007
- XL – 9mm - 08KAB-TPA-008
- XXL – 6mm - 08KAB-TPA-009



DAF-1 ezüst tükröződő
08KABAER193035



DAF-1 enyhén füstszínű
08KAB-AER-202335



DAF-1 sötét ezüst tükröződő
08KABAER190935



DAF Pinlock betét, színtelen
08KAB-AER-170635



Állsúly-borítás készlet
08KAB-AER-090835



Aeroblade-F arcpárna készlet

- XS/M – 30mm – 08KAB-TPA-001
- S/L/XL – 25mm - 08KAB-TPA-002
- XXL – 20mm - 08KAB-TPA-003



Szélfogó N°3
08KAB-AER-280335



Párásodásgátló N°12
08KAB-TBR-002



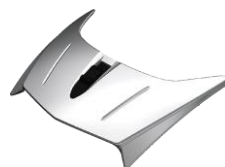
Párásodásgátló Pro2
08KAB-RTA-050335



Fülvédő készlet, sötétszürke
08KAB-AER-210835



Pinlock tű készlet
Exceed – Geosys GT
Aeroblade-F – Ryuki
08KAB-TPN-006



Aeroblade felső légtelítő
08KAB-AER-221435 (mattfekete)
08KAB-AER-222635 (gyöngyház fehér)



Aeroblade hátsó légtelítő.
08KAB-AER-241435 (mattfekete)
08KAB-AER-242635 (gyöngyház fehér)

SISAK ADATOK

MODEL	HOMOLOGATION	SHELL SIZES	SHELL STRUCTURE	SHIELD	SUNSHADE	PINLOCK
GEOSYS GT MIPS	ECE 22-06	2	A.C.T.	CD-1		Included
RYUKI	ECE 22-06	2	T.P.S.	CM-2-P	CM-2	Included
EXCEED	ECE 22-06	2	T.P.S.	SAJ-2	CF-2	Option
AEROBLADE-F MIPS	ECE 22-06	3	A.C.T.	DAF-1		Included

Méretábrázolat:

Méreték: XS (54–55cm), S (55–56cm), M (57–58cm), L (58–59cm), XL (60–61cm), XXL (62–63cm)

A fenti adatok csak tájékoztató jellegűek, vásárlás előtt próbálja fel a sisakot!

SISAKOK ÁPOLÁSA

Soha ne használjon sérült sisakot!

Ha egy sisak akár egyszer is ütést kapott, **soha ne használja újra!** A bélés és a héj úgy lett kialakítva, hogy elnyelje az ütközési energiát, és már a kisebb behatások is okozhatnak nem látható károsodásokat. Mindig gondosan kezelje a sisakot, kerülje leejtését, vagy, hogy valaki ráüljön!

A sisak ápolása és tisztítása

A sisakot **nedves ruhával és kímélő, pH-semleges tisztítószerrel** tisztítsa. Alaposan öblítse ki a ruhát és törölje a tisztítószer-maradványokat a sisakról, majd **hagyja a levegőn, közvetlen napsugárzástól védetten megszáradni.** Ne használjon **sós, vagy forró vizet (50 °C felett)!** A kivehető bélésű sisakok esetén a bélés eltávolításánál és tisztításánál mindig kövesse az adott típus kezelési utasításában leírtakat!

A plexi ápolása és tisztítása

A sisak használata után óvatosan távolítsa el a szennyeződések (pl. A bogarakat, port vagy homokot) a plexiről egy **puha, nedves ruhával**, majd egy **puha, száraz ruhával** törölje szárazra. Eső után mindig törölje szárazra a plexit! Ne használjon **petróleum-alapú termékeket** vagy **karcoló hatású tisztítószereket**, mivel azok károsíthatják a plexit és annak átlátszóságát! Alaposabb tisztításhoz használjon **enyhe, pH-semleges tisztítószert és vizet**, majd törölje szárazra szőszmentes törlőkendővel! Ne használjon **sós, vagy forró vizet (50 °C felett)!**

Aleix Espargaro



